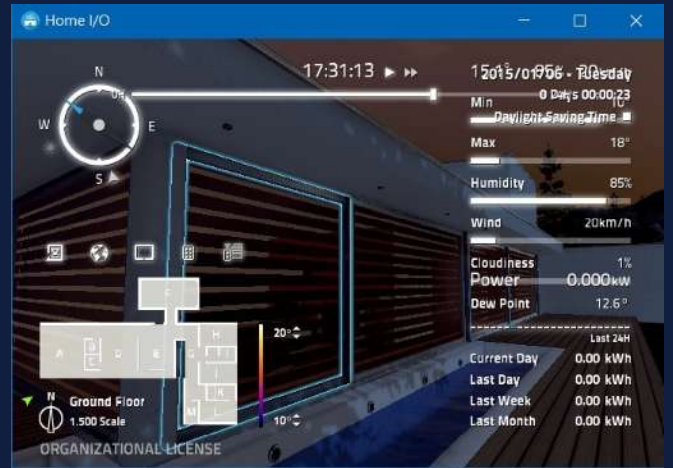


國中職業試探

哪些人需要參加：

- 1.想學習智慧家電物聯網
- 2.想學習虛擬智能家庭軟體
- 3.想知道如何遠端控制電源
- 4.想規劃遠端監控系統



課程特色內容：

- 1.認識西門子LOGO!控制器
- 2.瞭解智慧家電與居家自動化概念
- 3.學習遠端控制系統
- 4.透過邏輯程式設計完成自動化專題



課程日期：

5/23(六)09:00

於北市內湖高工實施

授課講師：陳逸駿 老師